



# 土地 【事業用】

● 所在地：大館市比内町扇田字伊勢堂岱117他

● 交通：秋北バス 神明社前停留所まで 徒歩1分

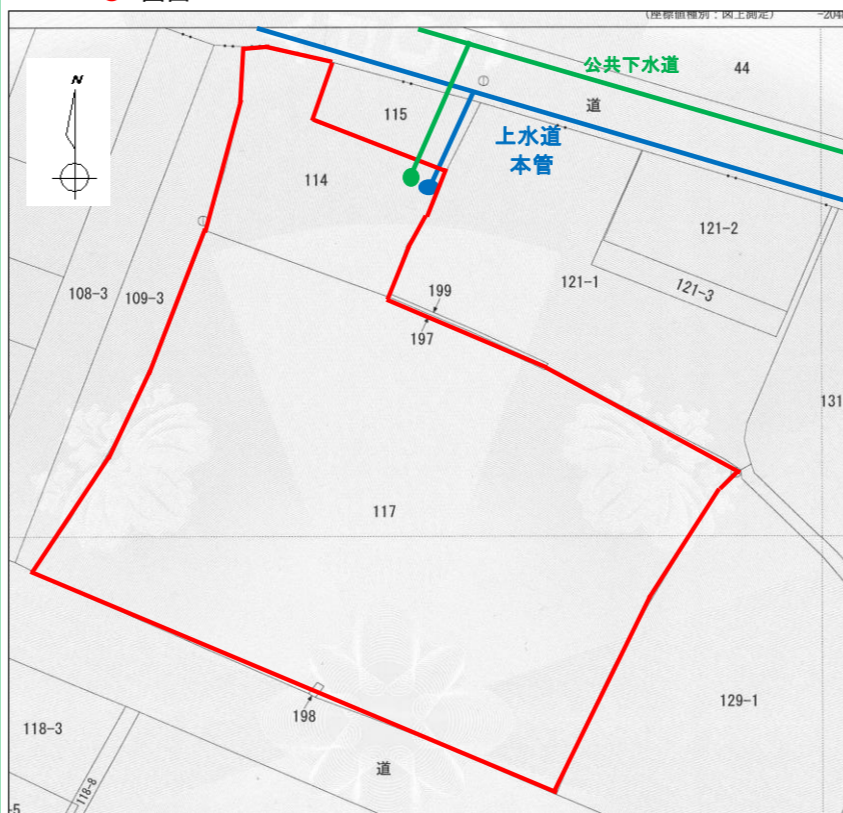
● 価格 **3,580 万円**

面積	4072.83㎡ (1232.03坪) ※1		
地目	宅地		
現況	宅地		
都市計画	非線引き区域		
用途地域	第一種住居地域		
建ぺい率	60%	容積率	200%
学区	扇田小学校・比内中学校		
道路	市道・南側 10m 舗装 / 市道・北側 7m 舗装		
水道	市営水道 (宅地内に取り出し有り) ※2		
汚水	公共下水道 (公共ます宅地内設置有り・接続有り) ※2		
雑排水	公共下水道 (公共ます宅地内設置有り・接続有り) ※2		
雨水	側溝		
電気	東北電力		
引渡	即時		
経費	仲介手数料 1,247,400 円 (消費税113,400円含む)		
税金 (別途)	登録免許税 (国税) 不動産取得税 (県税) 固定資産税 (市税) 令和元年度 307,400円/年		
備考	※1 事業用建物有り 現在、本物件上建物所有者に賃貸中 (平成27年1月1日から10年間 借地料1,668,000円/年額) ※2 宅地内に上水道・公共下水道は設置されておりますが、他所有者の敷地を利用し 引き込みしているため、使用時には承諾が必要となります。		

● 所在地案内図



● 図面



● 写真

