



公益 秋田県宅地建物取引業協会  
 社団法人 秋田レイズ加盟店

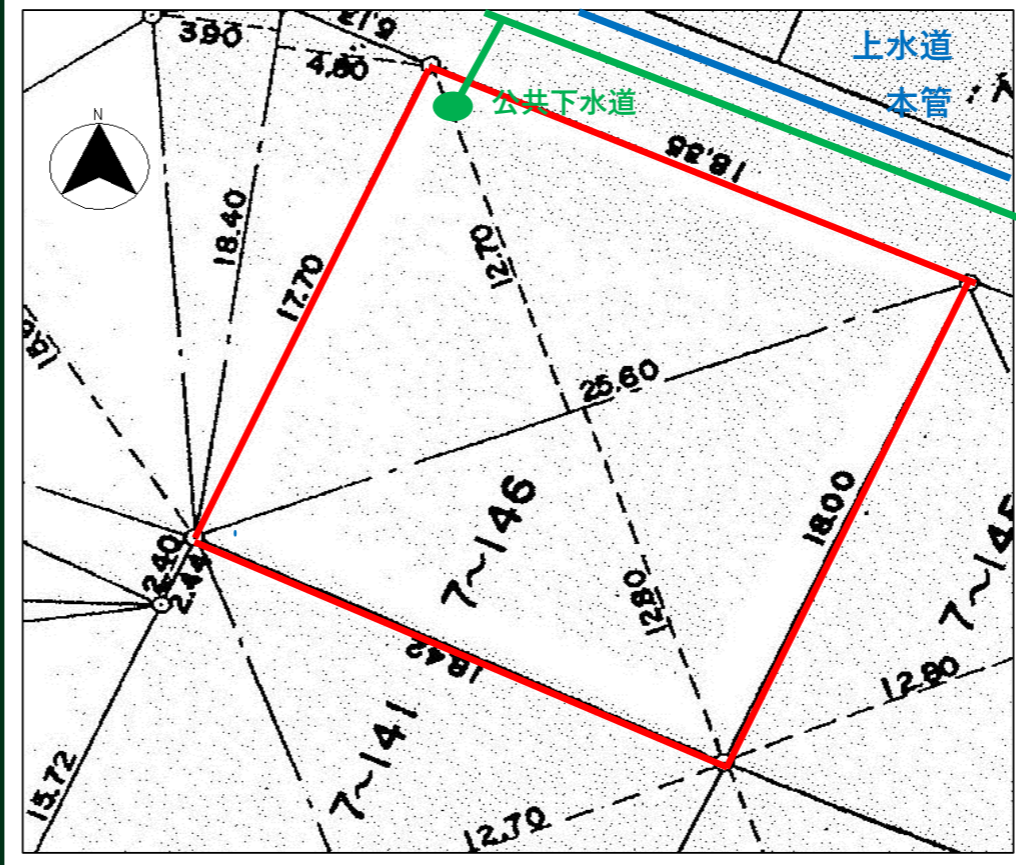
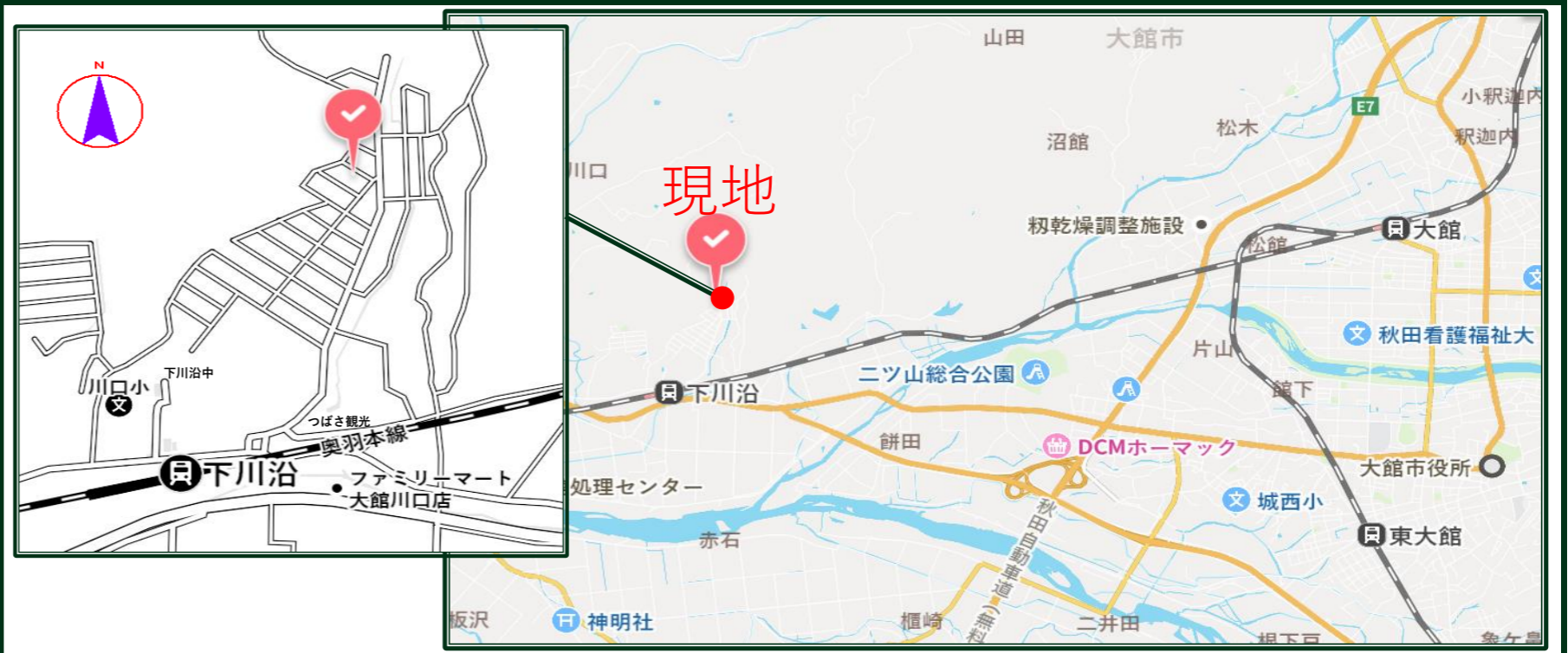
# 土地

● 所在地 : 大館市川口字蟹沢7番146

● 交通 : JR奥羽本線下川沿駅から徒歩11分

● 価格 **300万円**

面積	326.40㎡ (98.73坪)		
地目	宅地		
現況	宅地		
都市計画	非線引き区域		
用途地域	無指定		
建ぺい率	70%	容積率	200%
学区	川口小学校 ・ 下川沿中学校		
道路	市道・北側4m舗装		
水道	市営水道 (宅地内に引込みなし) ※1		
汚水	公共下水道 (公共ます宅地内設置有り)		
雑排水	公共下水道 (公共ます宅地内設置有り)		
雨水	側溝		
電気	東北電力		
引渡	即時		
経費	仲介手数料 154,000円 (消費税14,000円含む)		
税金 (別途)	登録免許税 (国税) 不動産取得税 (県税) 固定資産税 (市税)		
備考	※1 前面道路に本管があります。引込みの際は費用負担があります。		
他の法令上の制限	.		



秋田県知事 (9) 第1210号

有限会社 **あかね不動産**



取引態様 : 一般媒介