



土地

● 所在地：大館市比内町扇田字扇田62番2

● 交通：JR花輪線扇田駅より徒歩6分

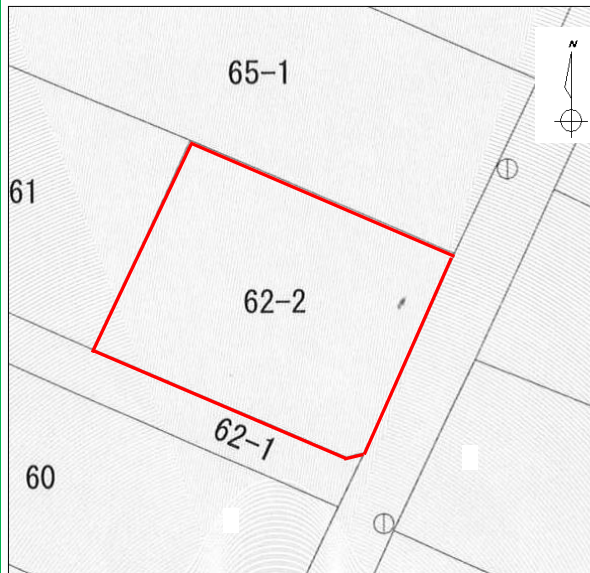
● 価格 **320 万円**

| | | | |
|--------|---|-----|------|
| 面積 | 264.86㎡ (80.12坪) | | |
| 地目 | 宅地 | | |
| 現況 | 宅地 | | |
| 都市計画 | 非線引き区域 | | |
| 用途地域 | 第一種住居専用地域 | | |
| 建ぺい率 | 60% | 容積率 | 200% |
| 学区 | 扇田小学校・比内中学校 | | |
| 道路 | 市道 南側3m 舗装・市道 東側3.7m 舗装 ※1 | | |
| 水道 | 市営水道 (宅地内取り出し有り) | | |
| 污水 | 公共下水道 (公共柵設置有り) | | |
| 雑排水 | 公共下水道 (公共柵設置有り) | | |
| 雨水 | 側溝 | | |
| 電気 | 東北電力 | | |
| 引渡 | 即時 | | |
| 経費 | 仲介手数料 162,800円 (消費税 14,800円含む) | | |
| 税金(別途) | 登録免許税(国税)・不動産取得税(県税)・固定資産税(市税) | | |
| 備考 | ※1 建築の際は、セットバックすることが義務付けられています(道路中心線から2m) | | |

● 所在地案内図



● 図面



● 写真



秋田県知事(9)第1210号



有限会社 あかね不動産

〒017-0045 秋田県大館市中道二丁目1-35
 ● 電話番号 0186-42-8899

● <http://www.akane-fudousan.co.jp/>
 ● 取引の態様: 一般媒介