



中古住宅

● **所在地** : 大館市字池内道上1番23

● **住居表示** : 大館市大館市池内道上1-23

● **交通** : 秋北バス 南ヶ丘入口バス停留所 下車徒歩2分

● **価格** **250 万円**

土地面積	209.88㎡ (63.48坪)		
建物	面積	99.36㎡ (30.05坪) 1階:70.38㎡(21.29坪) 2階:28.98㎡(8.76坪)	
	種別	居宅	
	構造	木造亜鉛メッキ鋼板葺き2階建	
	築年	昭和50年12月築	

地目	宅地	現況	宅地
用途地域	第一種住居地域	都市計画	非線引き区域
建ぺい率	60%		
容積率	200%		

道路	市道 西側 6m 舗装
水道	市営水道 (引き込み済み・宅内取出有り)
汚水	浄化槽 ※1
雑排水	側溝 ※1
雨水	側溝
電気	東北電力
引渡	即時

経費 仲介手数料 132,000円 (消費税12,000円含む)

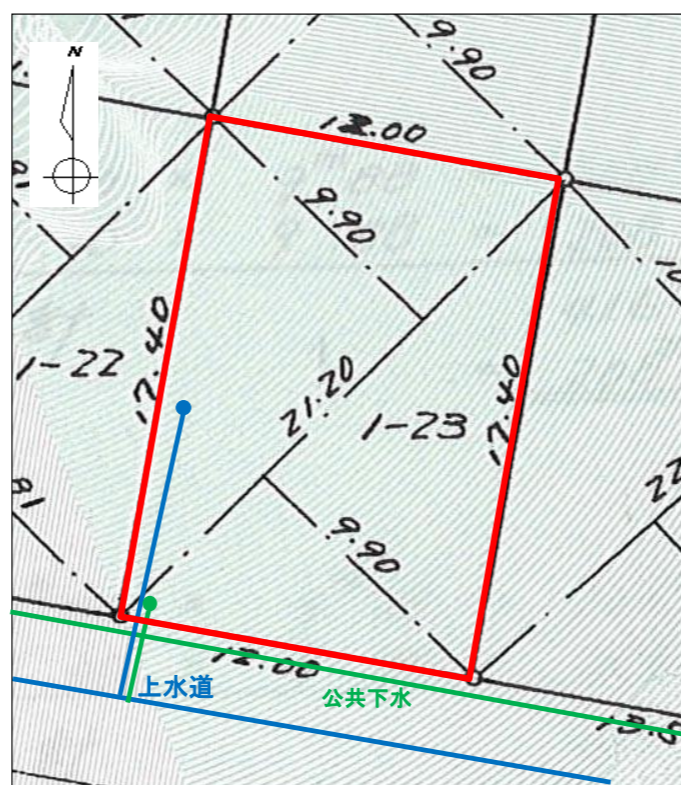
税金 (別途)	登録免許税(国税)
	不動産取得税(県税)
	固定資産税(市税)

備考 ※1 宅地内に公共樹が設置されておりますが未接続となります。
汚水は単独処理浄化槽(水洗トイレ)

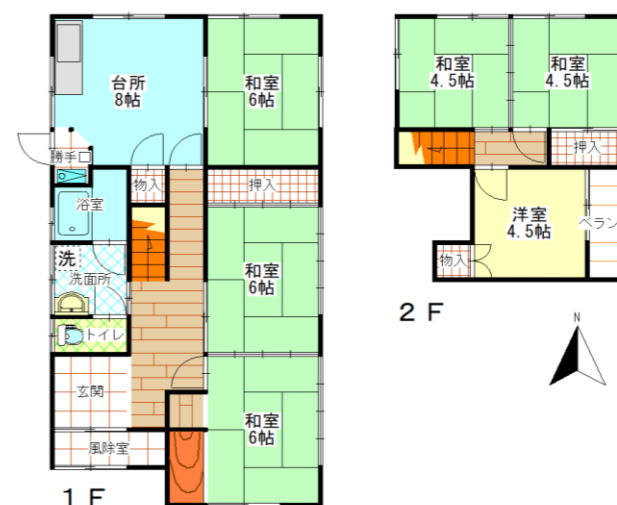
学区 上川沿小学校・第一中学校



● 図面



● 間取り



● 写真



秋田県知事(9)第1210号



有限会社 あかね不動産

● 〒017-0045 秋田県大館市中道二丁目1-35

● 電話番号 0186-42-8899

● <http://www.akane-fudousan.co.jp/>

● 取引の態様: 一般媒介